



دليل حاملي شهادة البكالوريا 2017

- ميادين, شعب و تخصصات التكوين في الليسانس و الماستر المفتوحة على مستوى الجامعة.
- شروط الالتحاق بميادين التكوين و طريقة الترتيب
- رزنامة و مراحل التسجيل الجامعي.



تلقين

مرافق

توجيه

تكفل

01	كلمة السيد المدير
02	التعريف بالمدينة
03	التعريف بالجامعة
07	عروض التكوين و شروط الالتحاق على مستوى الجامعة
08	ميدان العلوم و التكنولوجيا
12	ميدان علوم المادة
15	ميدان الرياضات و الإعلام الآلي
18	ميدان علوم الطبيعة و الحياة
22	ميدان العلوم الاقتصادية و التسيير و العلوم التجارية
26	ميدان الحقوق و العلوم السياسية
29	ميدان الآداب و اللغات الأجنبية + ميدان اللغة و الأدب العربي
32	ميدان العلوم الاجتماعية و الإنسانية
35	ميدان علوم و تقنيات النشاطات البدنية و الرياضية
37	طبيب بيطري
39	تسجيلات حاملي شهادة البكالوريا 2017
40	رزمة و مراحل التسجيل الجامعي
42	الخدمات الجامعية

أبنائي وبناتي الطلبة :

... فرحة النجاح فرحة لا توصف، فهي فرحة جهد وتعب وإنجاز... فهنيئاً حصولكم على شهادة البكالوريا. إن التحاقكم بالجامعة يعني دخول مرحلة دراسية تختلف اختلافاً جوهرياً عن المراحل السابقة في حياتكم العلمية، لهذا يسعدني ويطيب لي أن أرحب بكم في جامعتنا " جامعة محمد الشريف مساعديّة " وأضع بين أيديكم هذا الإصدار " دليل حاملي شهادة البكالوريا 2017" ليعطي فكرة مبسطة عن الجامعة وعروض

التكوين التي تتوفر عليها، وبين الإجراءات والقواعد والشروط التي يجب مراعاتها من أجل الالتحاق بالجامعة، و يمكنكم التعرف من خلاله على كليات الجامعة وتخصصاتها وأقسامها، لكي تكون الأساس في اختياركم . وأتمنى أن تستفيدوا استفادة كاملة من هذا الدليل في اختيار التخصص الأنسب لأن حسن الإختيار هو طريق النجاح . نحن هنا جميعاً لتقديم المساعدة لكم في هذه المرحلة، والتي أتمنى أن تكون طريق الوصول الى ماتصبون إليه.

الأستاذ الدكتور : بوزبدة زبير



سوق أهراس هي التسمية الحديثة لمدينة - طاغست - القديمة، و استمدت تسميتها من الكلمة الأمازيغية - أهراس - وتعني الأسود، و طاغست في القديم كانت قرية نوميديّة وأصل سكانها "بربر". ويعود ميلاد هذه المدينة إلى العصر الحجري الحديث.

تقع "سوق أهراس" في الشمال الشرقي للبلاد، تتربع على مساحة 4359.65 كم2 وتشمل 26 بلدية و 10 دوائر بمجموع سكان قدر سنة 2012 بـ 455987 نسمة وكثافة (101ن/كم2). تحدها من الشرق الحدود "التونسية"، ومن الشمال ولاية الطارف ومن الشمال الغربي ولاية قلمة ومن الجنوب الغربي "أم البواقي" ومن الجنوب الشرقي ولاية تبسة.



مناخ المدينة

مناخ الولاية يتميز بشتاء بارد ورطب من "10 إلى 15° درجة مئوية، بمعدل تساقط أمطار يبلغ 650 ملم سنويا في الشمال و 350 ملم في الجنوب. وصيف حار وجاف "25 إلى 32° درجة مئوية".
تمتاز المدينة بثناء طبيعي، طابع جبلي، و غابات كثيفة، حيث أن 29 بالمائة من المساحة الإجمالية للولاية هي عبارة عن غطاء نباتي.



أُنشئت جامعة محمد الشريف مساعديّة على أساس:
ملحق تابع لجامعة عنابة سنة 1998، وفي 18 سبتمبر 2001 أصبحت مركزا جامعيّا.
في 17 جوان 2010 أطلق اسم المرحوم : محمد الشريف مساعديّة على المركز الجامعي.
في 17 ديسمبر 2011 أعلن فخامة رئيس الجمهورية عن ارتقاء المركز الجامعي إلى
جامعة.

تضم حاليا جامعة محمد الشريف مساعديّة 06 كليات و معهدين وهي :

– كلية العلوم والتكنولوجيا.

– كلية علوم الطبيعة والحياة.

– كلية الآداب واللغات.

– كلية العلوم الإنسانية والاجتماعية.

– كلية العلوم الاقتصادية والتجارية و علوم التسيير .

– كلية الحقوق والعلوم السياسية.

– معهد العلوم الفلاحية و البيطرية.

– معهد علوم وتقنيات النشاطات البدنية والرياضية.



تتوفر جامعة محمد الشريف مساعديّة حاليًا على ما يفوق 11000 مقعد بيداغوجي موزعة على ثلاثة أقطاب جامعيّة كالتالي :

1. القطب الجامعي القديم:

يقع القطب الجامعي القديم بمحاذاة طريق الزعرورية - سوق أهراس - ويتربع على مساحة 2.03 هكتار.

يحتوي هذا القطب الجامعي على ما يفوق 2000 مقعد بيداغوجي يدرس به طلبة:

– كلية الآداب واللغات.

– كلية العلوم الاجتماعيّة والإنسانيّة



2. القطب الجامعي الجديد:

يقع القطب الجامعي الجديد بمحاذاة الطريق الوطني رقم 16 سوق أهراس - عنابة و يتربع على مساحة 21.08 هكتار و يحتوي هذا القطب الجامعي على 8000 مقعد بيداغوجي يدرس به طلبة:

- كلية العلوم و التكنولوجيا.
- كلية علوم الطبيعة و الحياة.
- كلية العلوم الاقتصادية و التجارية و علوم التسيير.
- كلية الحقوق و العلوم السياسية.
- معهد علوم و تقنيات النشاطات البدنية و الرياضية.



3. القطب الجامعي بتاورّة :

يقع القطب الجامعي بالمزرعة النموذجية قرية بومعراف السبتي دائرة تاورّة ويتربع على مساحة 16.65 هكتارو يحتوي هذا القطب الجامعي على 1000 مقعد يدرس به طلبة معهد العلوم الفلاحية والبيطرية.





عروض التكوين وشروط الالتحاق على مستوى الجامعة

تلقين



توجيه



تكفل



مرافق

الشروط البيداغوجية للتسجيل:

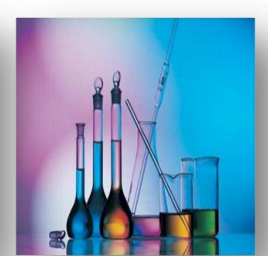
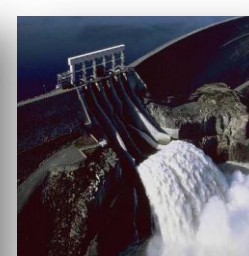
يتم الترتيب على أساس المعدل العام المحصل عليه في امتحان البكالوريا، مع مراعاة أولوية شعب البكالوريا التالية :
الأولوية الأولى : - تقني رياضي.
- رياضيات.

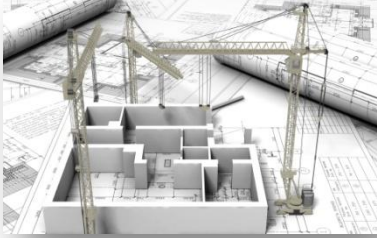
الأولوية الثانية : - علوم تجريبية.

للمشاركة في الترتيب يجب أن تكون علامة الرياضيات أو الفيزياء أو الهندسة المدنية أو الهندسة الميكانيكية أو هندسة الطرائق أو الهندسة الكهربائية المحصل عليه في امتحان البكالوريا يساوي أو يفوق 10/20.

الميدان	الشعبة	الشهادة	التخصص
علوم و تكنولوجيا	آلية	ليسانس	آلية
		ماستر	آليات وإعلام آلي صناعي
	هندسة مدنية	ليسانس	هندسة مدنية
		ماستر	هياكل
			جيو تقني
	هندسة ميكانيكية	ليسانس	مواد الهندسة المدنية
		ماستر	إنشاء ميكانيكي
			صناعة ميكانيكية وتقنيات الانتاج
	ري	ليسانس	ري
		ماستر	الري حضري
			الري فلاحي
	هندسة الطرائق	ليسانس	هندسة الطرائق
		ماستر	هندسة كيميائية
	علوم و هندسة البيئة	ماستر	هندسة الطرائق للبيئة

الميدان	الشعبة	الشهادة	التخصص
علوم و تكنولوجيا	كهروميكانيك	ليسانس	كهروميكانيك
			صيانة صناعية
	كهروميكانيك	ماستر	كهروميكانيك
			صيانة صناعية
	كهروميكانيك	ليسانس	كهروميكانيك
			صيانة صناعية
كهروميكانيك	ليسانس	كهروميكانيك	
		صيانة صناعية	





المجالات المهنية:

- مكاتب الدراسات.
- إطرارات ب:
 - الهيئة الوطنية للرقابة التقنية للبناء.
 - إدارات عمومية (مديرية الري، الفلاحة...إلخ).
 - المؤسسات الاقتصادية والصناعية (المؤسسة الوطنية للكهرباء والغاز، المؤسسة الوطنية للبلاستيك والمطاط، المؤسسة الوطنية للإسمنت، مؤسسة الآجر).
 - المصانع التابعة للخوادم (وطنية ودولية).
 - مؤسسات الاتصالات.
 - مخابر البحث.
 - سلك التعليم .

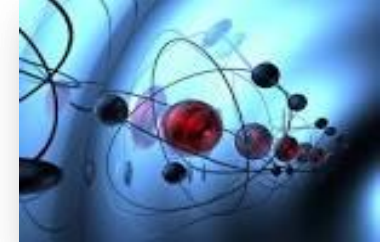
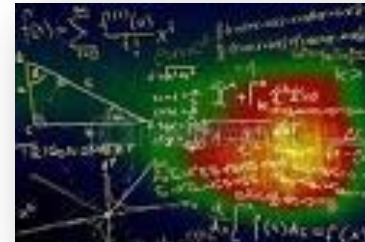


الشروط البيداغوجية للتسجيل:

- يتم الترتيب على أساس المعدل العام المحصل عليه في امتحان البكالوريا، حسب شعب البكالوريا التالية :
- رياضيات.
 - علوم تجريبية
 - تقني رياضي

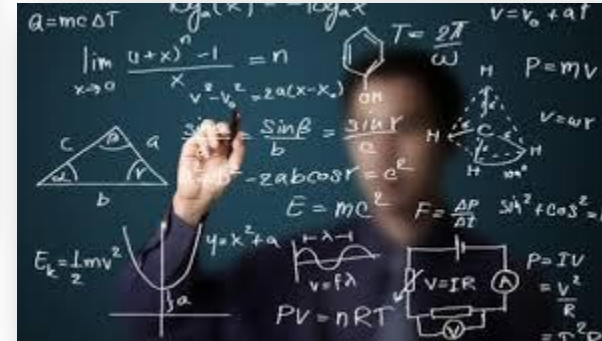
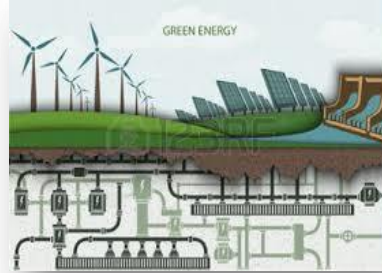
للمشاركة في الترتيب يجب أن تكون علامة الفيزياء المحصل عليها في امتحان البكالوريا تساوي أو يفوق 10/20.

الميدان	الشعبة	الشهادة	التخصص
علوم المادة	كيمياء	ليسانس	كيمياء تحليلية
			كيمياء عضوية
		فيزياء	ليسانس
	كيمياء عضوية		
	فيزياء		ليسانس
		فيزياء الإشعاعات	
مستر		فيزياء المادة المكثفة	



المجالات المهنية:

- مخابر الشركات.
- قطاع الصحة العمومية والخاصة.
- مديرية الموارد المائية.
- أساتذة تعليم متوسط " ليسانس".
- أساتذة تعليم ثانوي " ماستر".
- المجال البيوطبي والبيوكيميائي(مختبرات التحاليل الطبية والتشخيصية، و المخابر الصيدلانية...).
- مختبرات البحوث الجامعية أو مراكز البحوث و التعليم العالي .
- الشرطة العلمية ...



الشروط البيداغوجية للتسجيل:

يتم الترتيب على أساس المعدل العام المحصل عليه في امتحان البكالوريا، مع مراعاة أولوية شعب البكالوريا التالية:
الأولى الأولى: - رياضيات.

الأولى الثانية: - تقني رياضي .
- علوم تجريبية.

للمشاركة يجب أن تكون علامة الرياضيات المتحصل عليها في امتحان البكالوريا تساوي أو تفوق 20/11.

الميدان	الشعبة	الشهادة	التخصص
رياضيات وإعلام آلي	رياضيات	ليسانس	رياضيات
		ماستر	رياضيات تطبيقية
رياضيات وإعلام آلي	إعلام آلي	ليسانس	نظم معلوماتية
		ماستر	هندسة برمجية
			ويب وذكاء اصطناعي

المجالات المهنية:

الرياضيات :

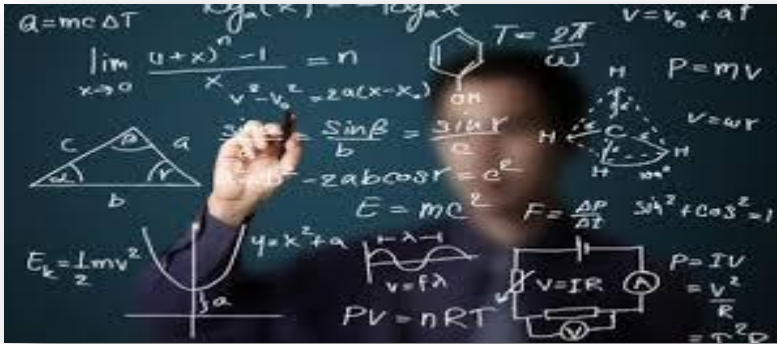
– أساتذة في جميع الأطوار «إبتدائي، متوسط، ثانوي».

الإعلام الآلي:

– شركات نظم الإعلام الآلي و تطبيقات شبكة الإنترنت.

– مهندس في الإعلام الآلي في الإدارات و المؤسسات العمومية و الخاصة.

– أساتذة تعليم متوسط، ثانوي.



الشروط البيداغوجية للتسجيل:

يتم الترتيب على أساس المعدل العام المحصل عليه في امتحان البكالوريا، مع مراعاة أولوية شعب البكالوريا التالية :

الأولوية الأولى : - علوم تجريبية

الأولوية الثانية: - رياضيات

الأولوية الثالثة: - تقني رياضي

الميدان	الشعبة	الشهادة	التخصص
علوم الطبيعة و الحياة	علوم بيولوجية	ليسانس	بيولوجيا و فيزيولوجيا حيوانية
			بيولوجيا و فيزيولوجيا نباتية
			بيوكيمياء
		ماستر	البيولوجيا النباتية و المحيط
			بيوكيمياء تطبيقية
			علم السموم البيئية الحيوانية
	بيئة و محيط	ليسانس	بيئة و محيط
			زراعة و بيئة
		ماستر	علم البيئة الأساسي و التطبيقي
			علم البيئة الفلاحية

الميدان	الشعبة	الشهادة	التخصص
علوم الطبيعة و الحياة	علم الأحياء المائية البحرية والقارية	ليسانس	علم الأحياء وعلم البيئة للبيئات المائية
		ماستر	أنظمة بيئية مائية
	علوم فلاحية	ليسانس	إنتاج حيواني
		ماستر	إنتاج حيواني





المجالات المهنية:

- قطاع الصحة.
- قطاعات الصناعات الغذائية.
- المخابر الجامعية ، مراكز البحوث و التعليم العالي.
- مخابر التحاليل الطبية والتشخيصية / المخابر الصيدلانية / مخابر الشرطة العلمية .
- مخابر التحاليل البيوتكنولوجي و البيوكيميائي .
- سلك التعليم...



الشروط البيداغوجية للتسجيل:

يتم الترتيب على أساس المعدل العام المحصل عليه في امتحان البكالوريا، مع مراعاة أولوية شعب البكالوريا التالية:

الأولوية الأولى : - تسيير و اقتصاد.

الأولوية الثانية : - رياضيات.

الأولوية الثالثة : - علوم تجريبية.

- تقني رياضي .

الميدان	الشعبة	الشهادة	التخصص
علوم اقتصادية والتسيير والعلوم التجارية	علوم التسيير	ليسانس	إدارة أعمال
			مقاولاتية
		إدارة أعمال	
	اقتصادية علوم	ليسانس	اقتصاد نقدي وبنكي
			اقتصاد وتسيير مؤسسات
			اقتصاد التنمية
			التحليل الاقتصادي واستشراف
			اقتصاد كمي
			اقتصاد وتسيير المؤسسات
			اقتصاد نقدي وبنكي
		ماستر	

الميدان	الشعبة	الشهادة	التخصص
علوم اقتصادية والتسيير والعلوم التجارية	علوم تجارية	ليسانس	تجارة دولية
		تسويق	تسويق خدمات
علوم مالية ومحاسبة	علوم مالية ومحاسبة	ليسانس	مالية المؤسسة
			محاسبة وجباية
			محاسبة ومراجعة
		ماستر	محاسبة وتدقيق
			مالية المؤسسة

المجالات المهنية:

- سلك التعليم/ هيئات البحث .
- العمل في مكاتب الدراسات و الإستشارات الاقتصادية و المالية(خبرات اقتصاديين...)
- العمل بالمؤسسات العمومية أو الخاصة، إداريين.
- العمل بقطاع الخدمات (البنوك، التأمينات ، الضرائب، الجمارك).



الشروط البيداغوجية للتسجيل:

- يتم الترتيب على أساس المعدل العام المحصل عليه في امتحان البكالوريا، مع مراعاة أولوية شعب البكالوريا التالية:
- الأولوية الأولى:
 - آداب وفلسفة .
 - لغات أجنبية .
 - تسيرواقتصاد.
 - الأولوية الثانية:
 - علوم تجريبية .
 - رياضيات.
 - الأولوية الثالثة:
 - تقني رياضي .

الميدان	الشعبة	الشهادة	التخصص
حقوق و علوم سياسية	حقوق	ليسانس	قانون خاص
			قانون عام
		ماستر	تنظيم إداري
			قانون اجتماعي
			قانون أعمال

المجالات المهنية:

- الأجهزة القضائية بمختلف درجاتها.
- أسلاك الوظيف العمومي متصرف،...إلخ.
- مهن حرة: محامون، محضر قضائي، قضاة، موثق...إلخ.
- الجمارك ، الدرك، الشرطة.
- المؤسسات ذات الطابع الاقتصادي.



الشروط البيداغوجية للتسجيل:

الميدان	الأولوية	شعب البكالوريا	أساس ترتيب التسجيل الأولي
آداب ولغات أجنبية	الأولى	- لغات أجنبية	<p>بالنسبة لميدان آداب ولغات أجنبية يتم الترتيب على أساس المعدل العام المحصل عليه في امتحان البكالوريا. شروط إضافية بالنسبة للفرنسية: للمشاركة في الترتيب يجب أن تكون علامة اللغة الفرنسية تساوي أو تفوق 11/20 بالنسبة للإنجليزية: للمشاركة في الترتيب يجب أن تكون علامة اللغة الإنجليزية تساوي أو تفوق 11/20</p>
	الثانية	- آداب وفلسفة	
	الثالثة	- رياضيات - تقني رياضي - علوم تجريبية - تسيير و اقتصاد	
لغة وأدب عربي	الأولى	- آداب وفلسفة - لغات أجنبية	
	الثانية	- رياضيات - تقني رياضي - علوم تجريبية - تسيير و اقتصاد	

الميدان	الشعبة	الشهادة	التخصص
آداب ولغات أجنبية	لغة فرنسية	ليسانس	لغة فرنسية
		ماستر	تعليمية اللغات الأجنبية
	لغة انجليزية	ليسانس	لغة انجليزية
لغة وأدب عربي	دراسات لغوية	ليسانس	لسانيات عامة
		ماستر	لسانيات عامة
	دراسات أدبية	ليسانس	أدب العربي
		ماستر	أدب عربي حديث ومعاصر
	دراسات نقدية	ليسانس	نقد ودراسات أدبية
		ماستر	نقد حديث ومعاصر

المجالات المهنية:

- أساتذة في جميع الأطوار (ابتدائي، متوسط، ثانوي وجامعي).
- العمل كمترجم، مدقق لغوي في دور النشر.
- مديريات عمومية (مديرية السياحة، مديرية الصناعات التقليدية، مديرية الثقافة).



الميدان	الشعبة	الأولوية	شعب البكالوريا	أساس ترتيب التسجيل الأولي
العلوم الانسانية و الاجتماعية	علوم إنسانية	الأولى	- آداب وفلسفة - لغات أجنبية	يتم الترتيب على أساس المعدل العام المحصل عليه في امتحان البكالوريا.
		الثانية	- رياضيات - تقني رياضي - علوم تجريبية - تسيير و اقتصاد	
	علوم إجتماعية	الأولى	-آداب وفلسفة -لغات أجنبية	
		الثانية	- تسيير و اقتصاد	
		الثالثة	-علوم تجريبية - رياضيات - تقني رياضي	

الميدان	الشعبة	الشهادة	التخصص
علوم انسانية واجتماعية	علوم اجتماعية	ليسانس	علم اجتماع
		ماستر	علم اجتماع انحراف وجريمة
			علم اجتماع التربية
	علوم الإعلام والاتصال	ليسانس	اتصال
			إعلام
		ماستر	اتصال وعلاقات عامة
			اتصال وإدارة الموارد البشرية
	ع. إنسانية تاريخ	ليسانس	تاريخ عام

المجالات المهنية:

بالنسبة للعلوم الإنسانية :

- صحفي: محرر و مراسل في الصحافة المكتوبة.
- صحفي: محرر ومراسل في التلفزيون و الإذاعة
- مقدم نشرات في الإذاعة و التلفزيون
- منشط حصص في الإذاعة و التلفزيون
- أستاذ تعليم.

- مكلف بالاتصال الداخلي والخارجي.

- مكلف بالعلاقات العامة و العلاقات مع الصحافة.
- مصمم الاستراتيجية الاتصالية و المخطط الاتصالي.

بالنسبة للعلوم الاجتماعية:

- أخصائي اجتماعي بالمؤسسات العقابية, مؤسسات إعادة تربية الأحداث. أخصائي خدمة اجتماعية بالمؤسسات العدلية.
- مستشار بالمؤسسات القضائية. مستشار توجيه تربوي. مستشار تربية, مستشار توجيه مهني, مستشار إداري.

- متصرف إداري.

- أستاذ تعليم.

- إداري موارد بشرية.



الشروط البيداغوجية للتسجيل:

يتم الترتيب على أساس المعدل العام المحصل عليه في امتحان البكالوريا، يخضع التسجيل النهائي إلى تقديم شهادة طبية تثبت الصحة الجيدة.

الميدان	الشعبة	الشهادة	التخصص
علوم وتقنيات النشاطات البدنية والرياضية	نشاط بدني رياضي تربوي	ليسانس	التربية وعلم الحركة
		ماستر	النشاط البدني الرياضي المدرسي
	التدريب الرياضي	ليسانس	التدريب الرياضي التنافسي
		ماستر	التدريب الرياضي النخبوي
	إدارة وتسيير رياضي	ليسانس	تسيير الموارد البشرية و المنشآت الرياضية
		ماستر	تسيير المنشآت الرياضية والموارد البشرية

المجالات المهنية:

- أساتذة تربية بدنية في جميع الأطوار الدراسية.
- مدربين رياضيين.
- استشاريين.
- منشطين ثقافيين ورياضيين.
- إدارة وتسيير المنشآت الرياضية و الموارد البشرية



الشروط البيداغوجية للتسجيل:

يتم الترتيب على أساس المعدل العام المحصل عليه في امتحان البكالوريا، للشعب التالية :

الأولوية الأولى : - علوم تجريبية

الأولوية الثانية : - رياضيات.

الأولوية الثالثة: - تقني رياضي .

للمشاركة في الترتيب، يجب أن يكون المعدل العام المحصل عليها في امتحان البكالوريا يساوي أو يفوق 14/20

المجالات المهنية:

- طبيب بيطري في القطاع العام
- طبيب بيطري في القطاع الخاص.





تسجيلات حاملي شهادة البكالوريا 2017



تسجيلات حاملي شهادة البكالوريا الجدد

تحصلت على شهادة البكالوريا وتريد أن تلتحق بالجامعة، ماذا عليك أن تفعل ؟

← عليك الاتصال بالثانوية للحصول على ظرف يحتوي على: شهادة نجاحك في البكالوريا.

← عليك الإطلاع على كافة المعلومات و المعطيات الموجودة على مستوى مواقع الواب المخصصة للتسجيلات الجامعية:

➤ الموقع الالكتروني لوزارة التعليم العالي و البحث العلمي (المنشور الوزاري رقم 01 و 02/ 2017 و الموجه للتنزيل)

➤ الموقع الالكتروني لجامعة محمد الشريف مساعدي (دليل حامل شهادة البكالوريا وكذا مطويات جميع ميادين التكوين.

➤ تطبيق تسجيلكم يمكن تحميله على كل الوسائط الإلكترونية (لوحة إلكترونية، هاتف نقال، حاسوب محمول)، يسمح لحامل

شهادة البكالوريا الجديد الإطلاع على مجمل عروض التكوين التي تضمنها مؤسسات التعليم و التكوين العالين.

رزمة و مراحل التسجيل الجامعية

➤ أبواب مفتوحة على مؤسسات التعليم العالي من 26 جويلية إلى 05 أوت 2017

➤ مرحلة التسجيلات الأولية و تأكيد التسجيلات الأولية : 01 إلى 05 جويلية 2017.

- التسجيلات الأولية: من 01 إلى 03 أوت 2017.

- تأكيد التسجيلات: من 04 إلى 05 أوت 2017.

➤ مرحلة معالجة الرغبات : من 06 إلى 11 أوت 2017.

➤ الإعلان عن نتائج التوجيهات : يوم 11 أوت 2017 مساء.

➤ مرحلة إجراء المقابلات و الاختبارات و الحالات الخاصة: من 12 إلى 13 أوت 2017.

- معالجة الحالات المبينة في الفقرة 2.2 من المنشور رقم 01 "الحالات ب، ج، د": من 14 إلى 16 أوت 2017.
- يوم 16 أوت 2017، وبما أن كل حاملي شهادة البكالوريا تحصلوا على توجيهاتهم، بإمكانهم تقديم طلب الإيواء عبر الخط
- فترة فتح الأرضية المخصصة لتغييرات التوجيه المسموح بها: من 05 إلى 06 سبتمبر 2017.
- مرحلة معالجة تغييرات التوجيه المسموح بها: من 07 إلى 09 سبتمبر 2017 مرحلة التسجيلات النهائية: 10 إلى 14 سبتمبر 2017.
- حدد الدخول الجامعي بالنسبة للطلبة الجدد: يوم الأحد 17 سبتمبر 2017.
- حدد الدخول الجامعي بالنسبة للطلبة القدامى: يوم الثلاثاء 05 سبتمبر 2017.

روابط مهمة

يمكن القيام بهذه العملية من أي مكان يوجد فيه ربط بالانترنت، من خلال مواقع الواب المخصصة للتسجيلات الجامعية :

➡ <http://orientation.esi.dz>

➡ <http://mesrs.dz>

وموقع الواب الخاص بجامعة محمد الشريف مساعديه :

➡ www.univ-soukahrass.dz

سيتم تخصيص أرضية الكترونية للاستفادة من الخدمات الجامعية (الإيواء)
إبتداء من 16 أوت 2017.

